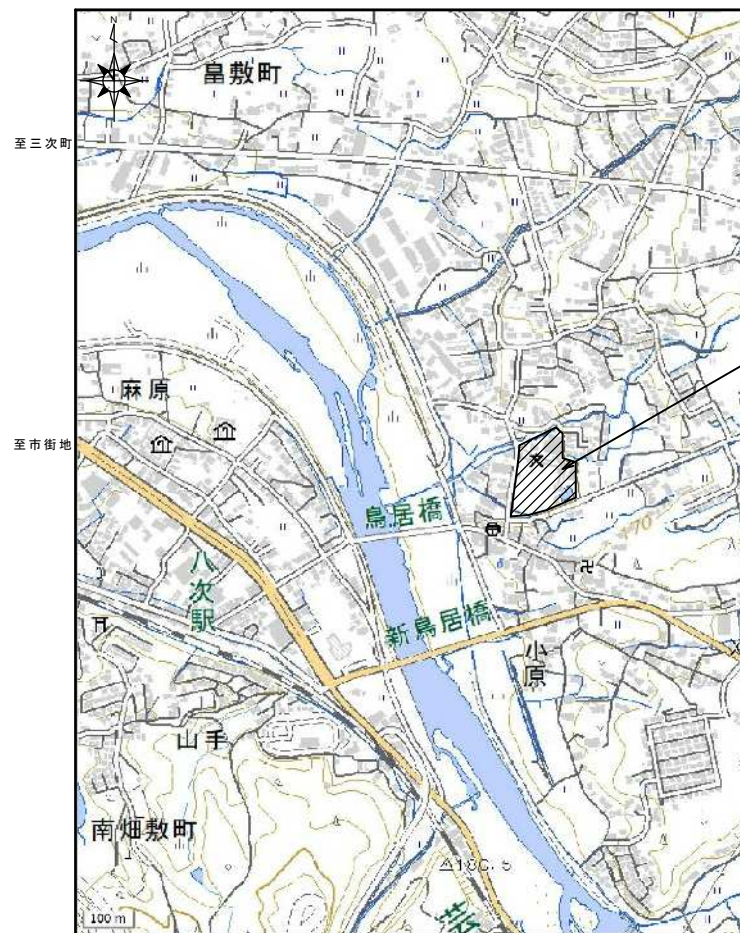
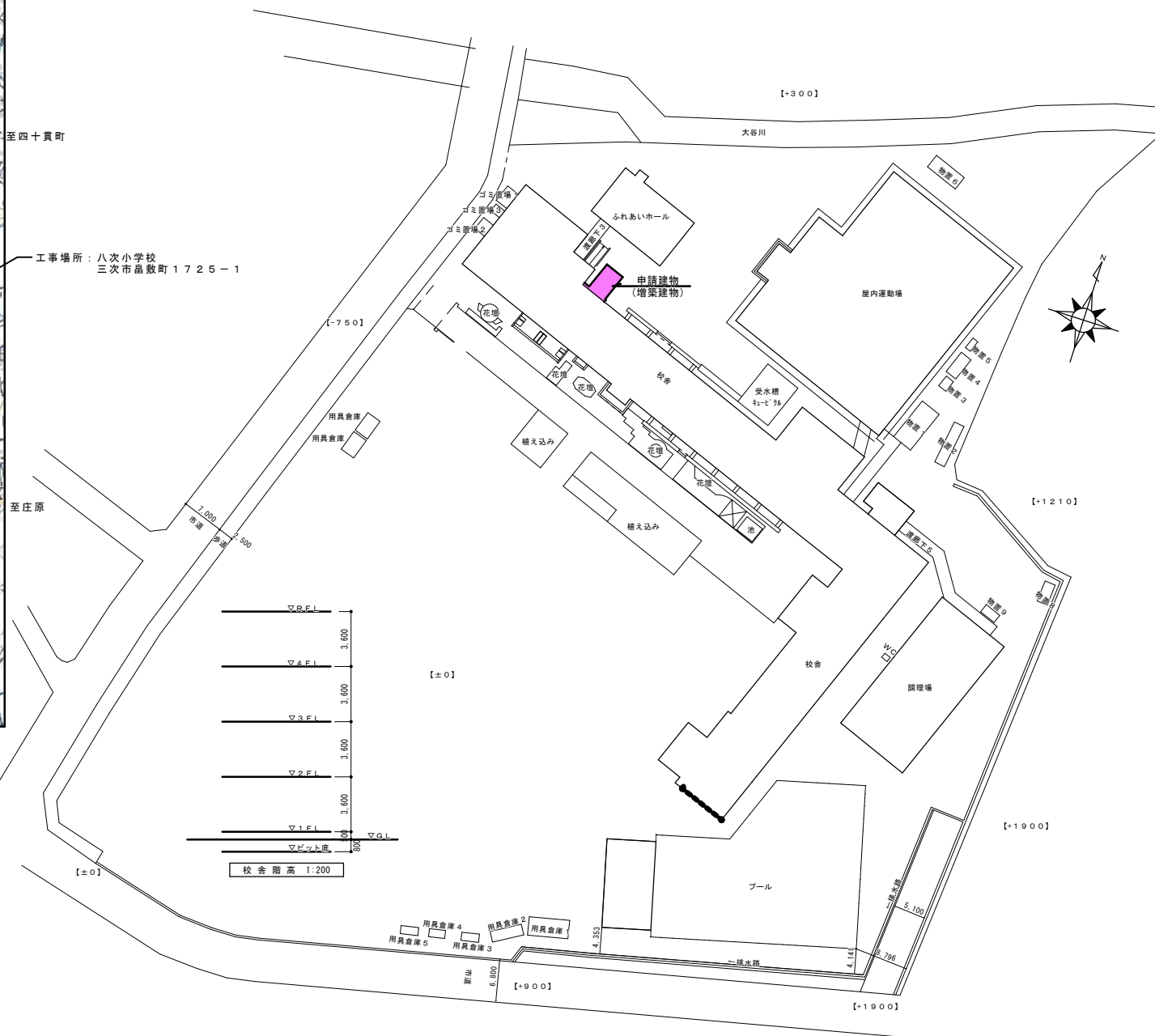


A 2 版標準 (A3 版縮小率 70.7% 表示縮尺 $\times 1/1.414$)



付近見取り図 1:7500

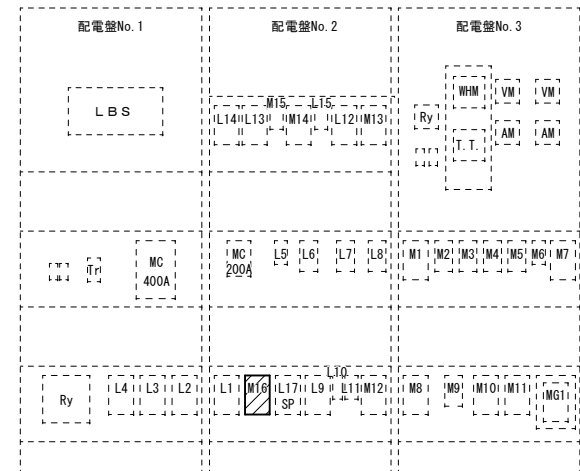
工 事 概 要	
主体工事	<ol style="list-style-type: none"> 1. 昇降機棟増築工事に伴う電気配線配管を行う。 2. 昇降機棟増築工事に伴う受変電設備の改修を行う。 3. 昇降機棟増築工事に伴う火災報知設備の改修を行う。 4. その他改修に伴う電棟・通信の配線配管を行う。



配置図 1:500

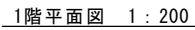
※特記なき点線は既設を示す。

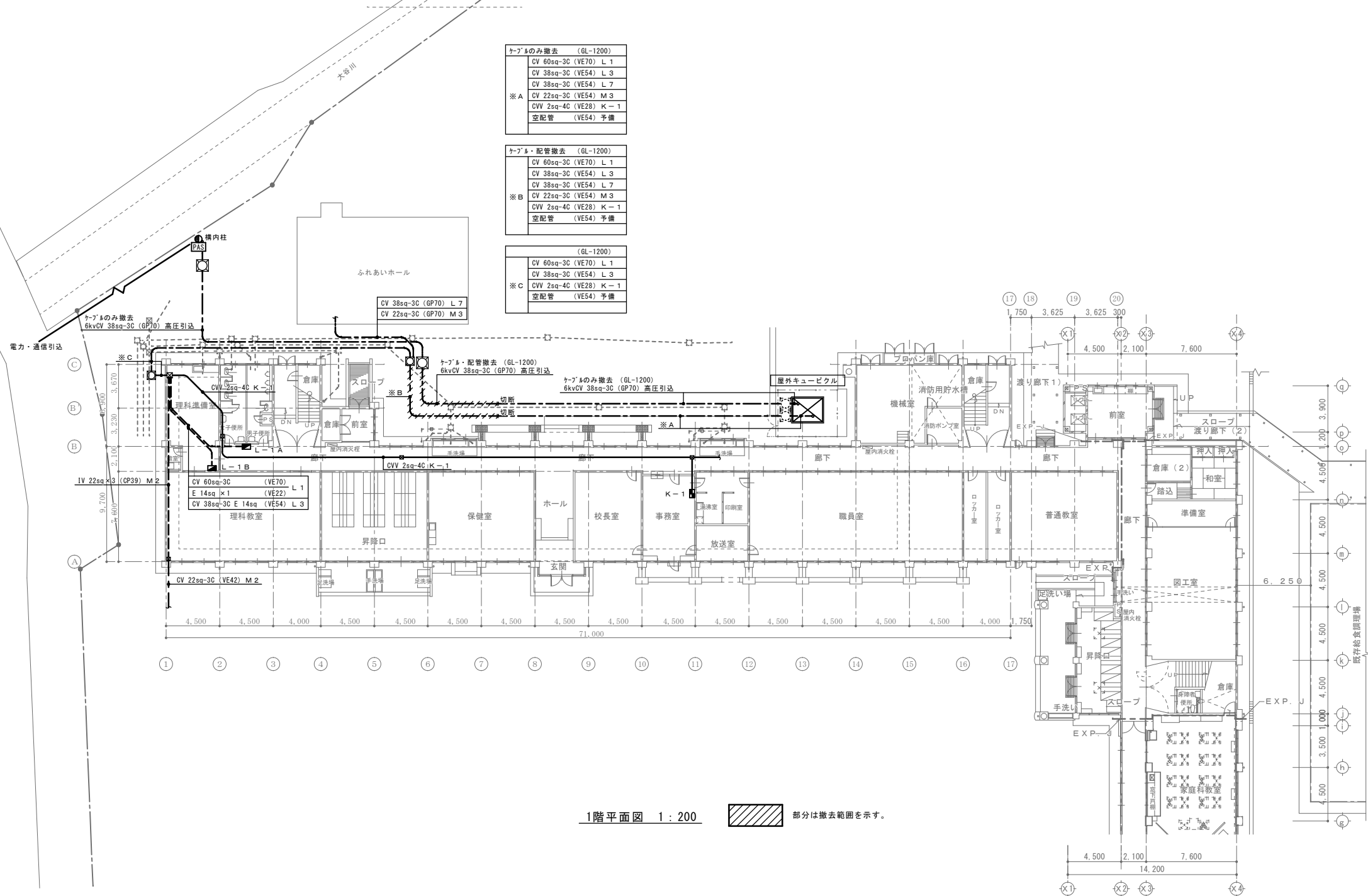
凡例		
記号	名 称	備考
LBS	高压交流负荷開閉器（P F 付）	
PAS	気中負荷開閉器	地絡過電流保護付
PC	高压カットアウトスイッチ	
MCB	配線用しゃ断器	
VT	計器用変圧器	モールド型
CT	計器用変流器	モールド型
ZCT	零相変流器	
T	変圧器	油入自冷式
SC	進相コンデンサ	
SR	直列リアクトル	
DCR	放電抵抗	
PF	電力ヒューズ	
F	栓形ヒューズ	
CH	ケーブルヘッド	
⊕	電圧計切換スイッチ	
⊙	電流計切換スイッチ	
I>	過電流継電器	
⚡ G	高压地絡継電器	
I>(LGR)	低压地絡継電器	1 回路
Ⓐ	電流計	
Ⓥ	電圧計	
33	フロートレス液面リレー	



配電盤正面図

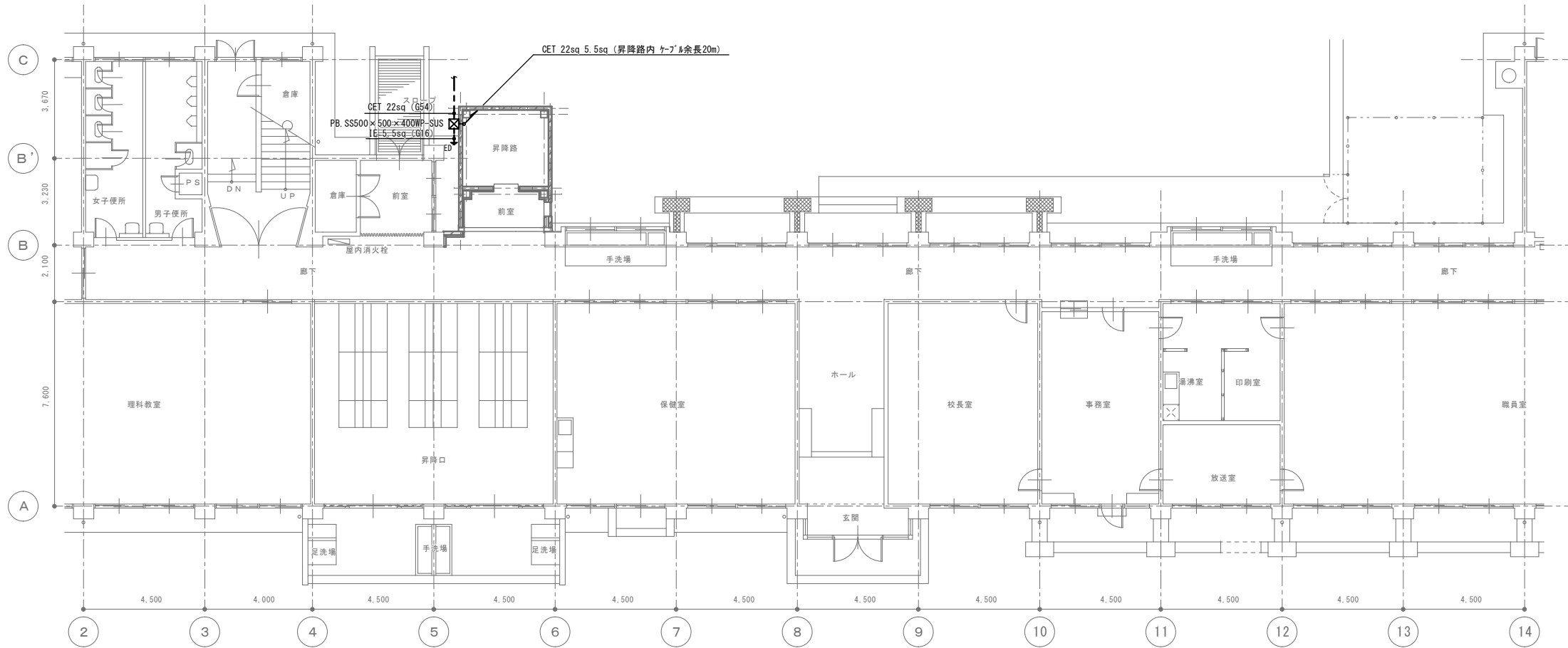
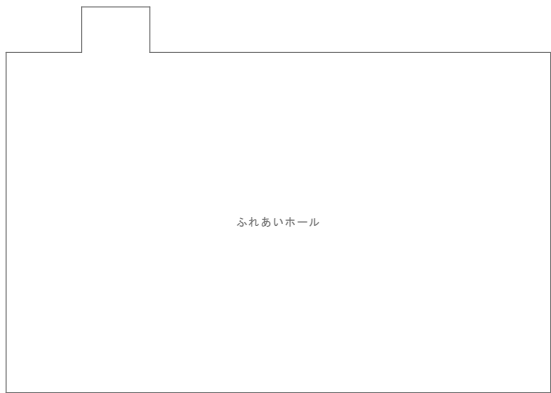
配電盤リスト																									
幹線名 称	容 量 (kVA)	MCB／ELB				幹線サイ ズ	負 荷 名 称		幹線名 称	容 量 (kVA)	MCB／ELB				幹線サイ ズ	負 荷 名 称		幹線名 称	容 量 (kW)	MCB／ELB				幹線サイ ズ	負 荷 名 称
		M／E	P	A F	A T						M／E	P	A F	A T						M／E	P	A F	A T		
L 1		MCB	3	225	225	CV 60sq-1C×3	L-1C		L 16		MCB	3	225		スペース		M 1		MCB	3	225	200	CVT 60sq	調理棟南空調機盤	
L 2		MCB	3	225	225	CV 60sq-3C	L-1A									M 2		MCB	3	100	100	CV 22sq-3C	プール		
L 3		MCB	3	225	225	CV 38sq-3C	L-1B									M 3		MCB	3	100	100	CV 22sq-3C	ふれあいホール空調		
L 4		MCB	3	100	100	CV 38sq-3C	L-3C-2		M 17		MCB	3	225		昇降機								第2音楽室空調		
L 5		MCB	3	50	50	CV 14sq-3C	防災、自火報、外灯、温水器、警報		L 18		MCB	2	30	15	GR電源、漏電火災警報器		M 4		MCB	3	100	100	CV 22sq-3C	屋内体育館	
L 6		MCB	3	100	100	CV 60sq-3C	屋内体育館									M 5		MCB	3	100	100	CV 38sq-3C	予備		
L 7		MCB	3	100	100	CV 38sq-3C	ふれあいホール（旧給食棟）									M 6		MCB	3	50	40	CV 14sq-3C	M-P（電気釜）		
L 8		MCB	3	100	100	CVT 38sq	新給食棟									M 7		MCB	3	125	125	CVT 38sq	調理室入り口食器消毒保管庫		
L 9		MCB	3	125	125	CVT 60sq	L-1D（増設棟電灯）									M 8		MCB	3	225	200	CVT 60sq	新館3F第2音楽準備室動力LM-3G		
L 10		MCB	2	50	20	CV 8sq-2C	体育館前外灯									M 9		MCB	3	100	100	CV 38sq-3C	M-P		
L 11		ELB	3	50	20	VVF 2.0-2C	給水槽凍結防止ヒーター									M 10		MCB	3	225	125	CVT 38sq	空調分電盤4		
L 12		MCB	3	225	150	CVT 100sq	新館1F第2家庭科準備室L-1E									M 11		MCB	3	225	225	CVT 60sq	給食棟動力		
L 13		MCB	3	225	100	CVT 60sq	新館1F第2理科準備室L-1F									M 12		MCB	3	250	125	CV 38sq-3C	屋上空調機盤（東）M-C A-1		
L 14		MCB	3	225	125	CVT 100sq	新館3F第2音楽準備室電灯L-1G、L-2G、LM-3G									M 13		MCB	3	250	125	CV 38sq-3C	屋上空調機盤（中）M-C A-2		
L 15		MCB	2	50	20		予備									M 14		MCB	3	250	125	CV 38sq-3C	屋上空調機盤（西）M-C A-3		
																M 15		MCB	3	30	30	CV 8sq-3C	第3放課後児童クラブ空調機		
																- -		- -		- -	- -	- -	- -		
																MG 1		MCB	3	100	100	FP 22sq-3C	消火ポンプ		
																- -		- -		- -	- -	- -	防火区画ブレーカ		





1階平面図 1 : 200

部分は撤去範囲を示す。

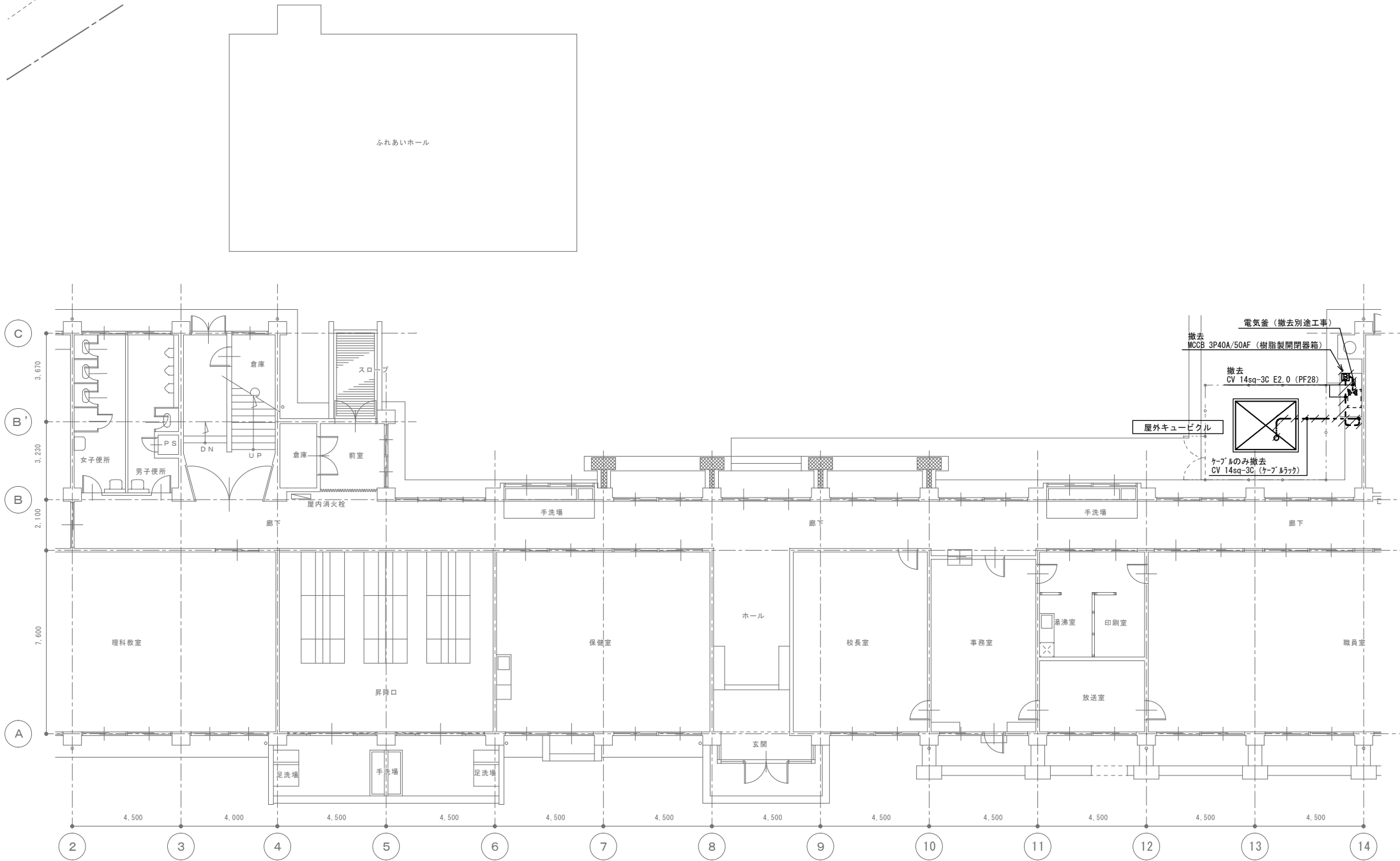


1階平面図 1:100

A2版標準 (A3版縮小率 70.7% 表示幅尺×1/1.414)

		一般建築士事務所 広島県知事 登録 第25(1)2704号 〒728-0016 広島県三次市四ツ井町9-8-8 TEL (0824) 64-2844 FAX (0824) 64-3266	一般建築士 第223265号 佐伯 晃志郎	- 構造設計 - 設備設計	工事名 八次小学校エレベーター設置工事	図面名称 動力設備 1階平面図 (改修後)	機印	製図	作成 令和7年 図面番号 E-06

Scale=1:100




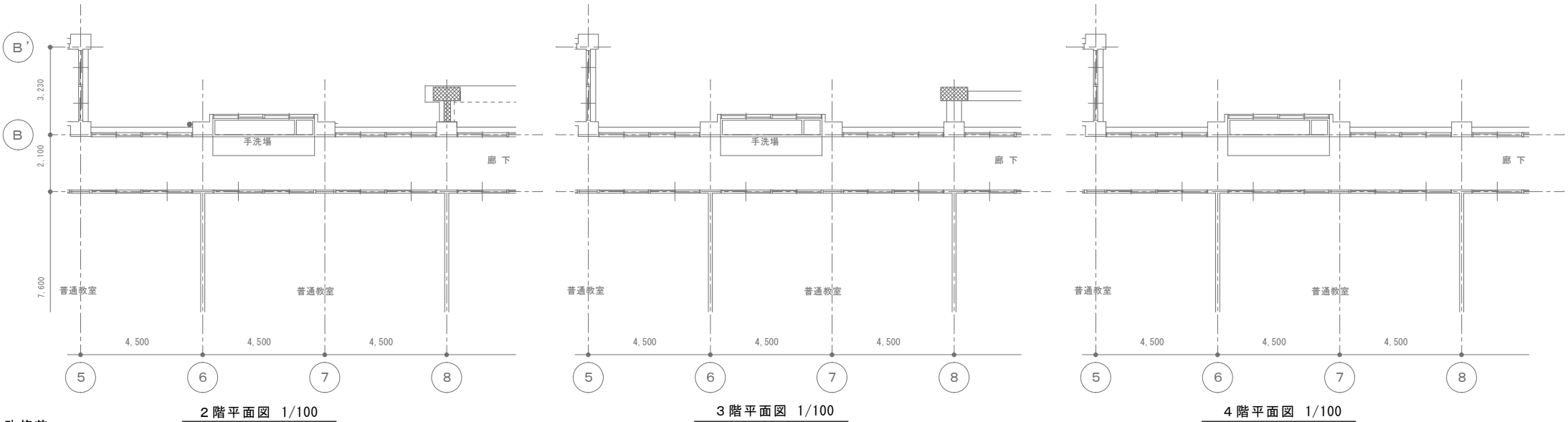
1 階平面図 1 : 100



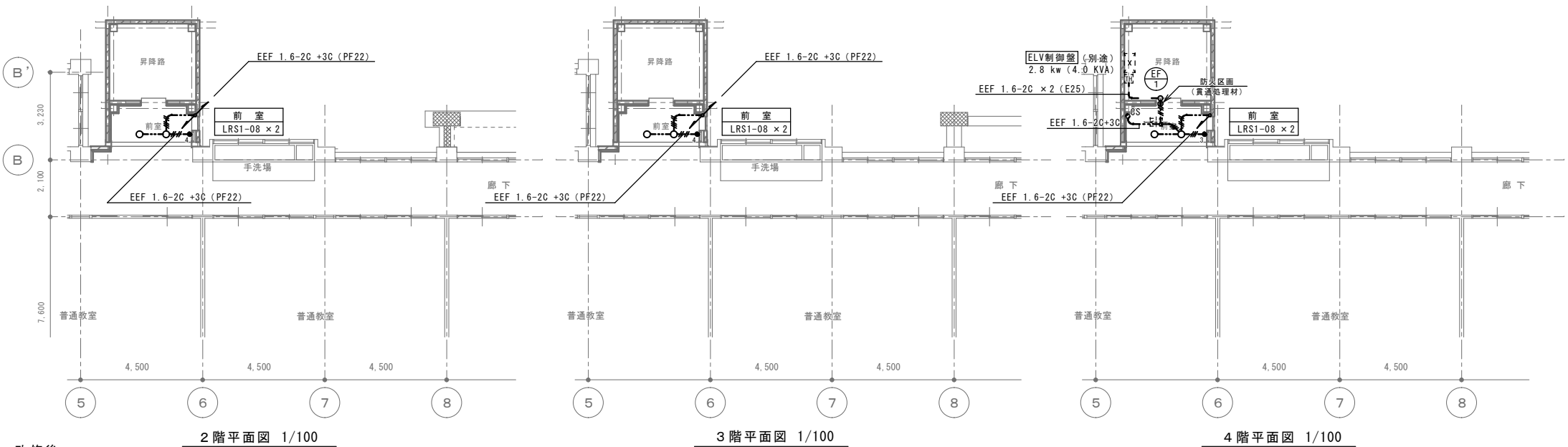
部分は撤去範囲を示す。

[illegible]

 <p>一級建築士事務所 登録 第25(1)2704号 佐伯建築設計事務所 〒729-0016 広島県三次市拾貳番9号-8 TEL (0824) 64-2844 FAX (0824) 64-3266</p>		<p>一級建築士 第223265号</p> <p>佐伯 晃志郎</p>	<p>・ 構造図社</p> <p>・ 設備図社</p>	<p>工事名</p> <p>八次小学校エレベーター設置工事</p>	<p>図面名称</p> <p>電灯設備 1階平面図 (改修後)</p>	<p>検印</p> <p>製図</p> <p>作成 令和7年</p>	<p>図面番号</p> <p>E-08</p>
--	--	-------------------------------------	-----------------------------	-----------------------------------	-------------------------------------	--	-------------------------



改修前



改修後

		一級建築士事務所 広島県知事 登録 第25(1)2704号 佐伯建築設計事務所 〒728-0016 広島県三次市四ツ井町9-8-8 TEL (0824) 64-2844 FAX (0824) 64-3266		一級建築士 第223265号 佐伯 晃志郎		- 構造設計 - 設備設計		工事名 八次小学校エレベーター設置工事		図面名称 動力・電灯設備 2～4階平面図 (改修後)		機 印		製 図		作成 令和7年 図面番号 E-09	
										Scale=1:100							

● 構内柱

ふれあいホール

端子盤 (鋼製露出型) 天端天井取付
自火報・インターホン・電話・拡声
TB-20/30-3
参考寸法: 350×500×100

(昇降路内 ケーブル余長20m)

TIEF 0.65-2C 電話
EM-HP 1.2-3C ELV放送
FCPEE 1.2-5P ELVインターホン
EM-HP 1.2-5P ELV火災信号

EM-AE 1.2-4C (PF16) ELV昇降路感知器
EM-HP 1.2-3C (PF16) 防火ダンパー

天井内隠蔽
※A TIEF 0.65-2C 電話

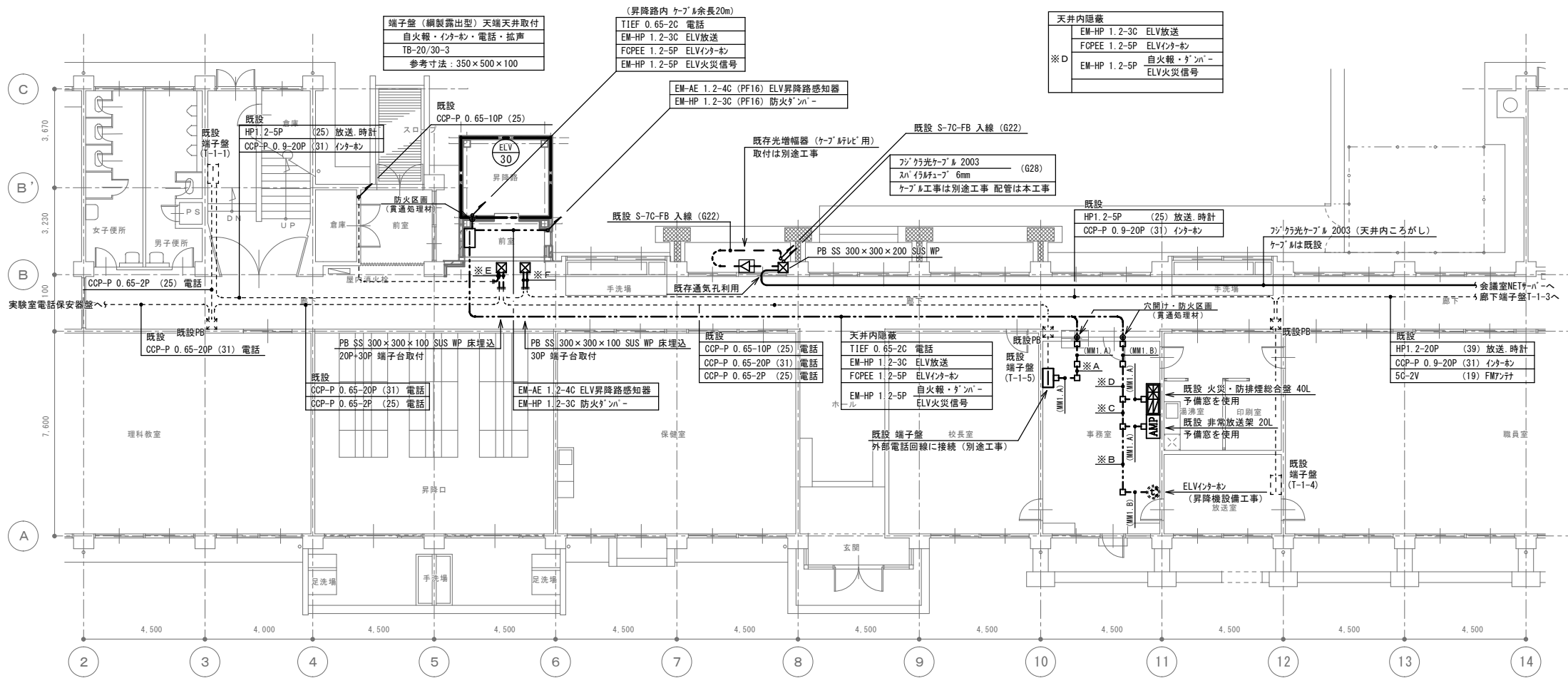
天井内隠蔽
※B FCPEE 1.2-5P ELVインターホン

天井内隠蔽
※C EM-HP 1.2-3C ELV放送
FCPEE 1.2-5P ELVインターホン

天井内隠蔽
※D EM-HP 1.2-3C ELV放送
FCPEE 1.2-5P ELVインターホン
EM-HP 1.2-5P 自火報・ダンパー
ELV火災信号

床打込
※E 既設 CCP-P 0.65-10P 入線 (PF22) 電話
既設 CCP-P 0.65-20P 入線 (PF28) 電話
既設 CCP-P 0.65-2P 入線 (PF22) インターホン
床で既設配管に接続

床打込
※F 既設 HP1.2-5P 入線 (PF22) 放送・時計
既設 CCP-P 0.9-20P 入線 (PF28) インターホン
床で既設配管に接続



1 階平面図 1 : 100

A2 図標準 (A3 図標準 0.7% 表示範囲 1/1,414)



一級建築士事務所 佐伯建築設計事務所

〒728-0016 広島県三次市西長門町 9-8-8
TEL (0824) 64-2844 FAX (0824) 64-3266

一級建築士 第223265号

佐伯 晃志郎

工務店

設計者

監理者

工事名

八次小学校エレベーター設置工事

図面名称

電話・インターホン・放送・自火報・通信設備 1 階平面図
(改修後)
Scale=1:100

機印

製図

作成

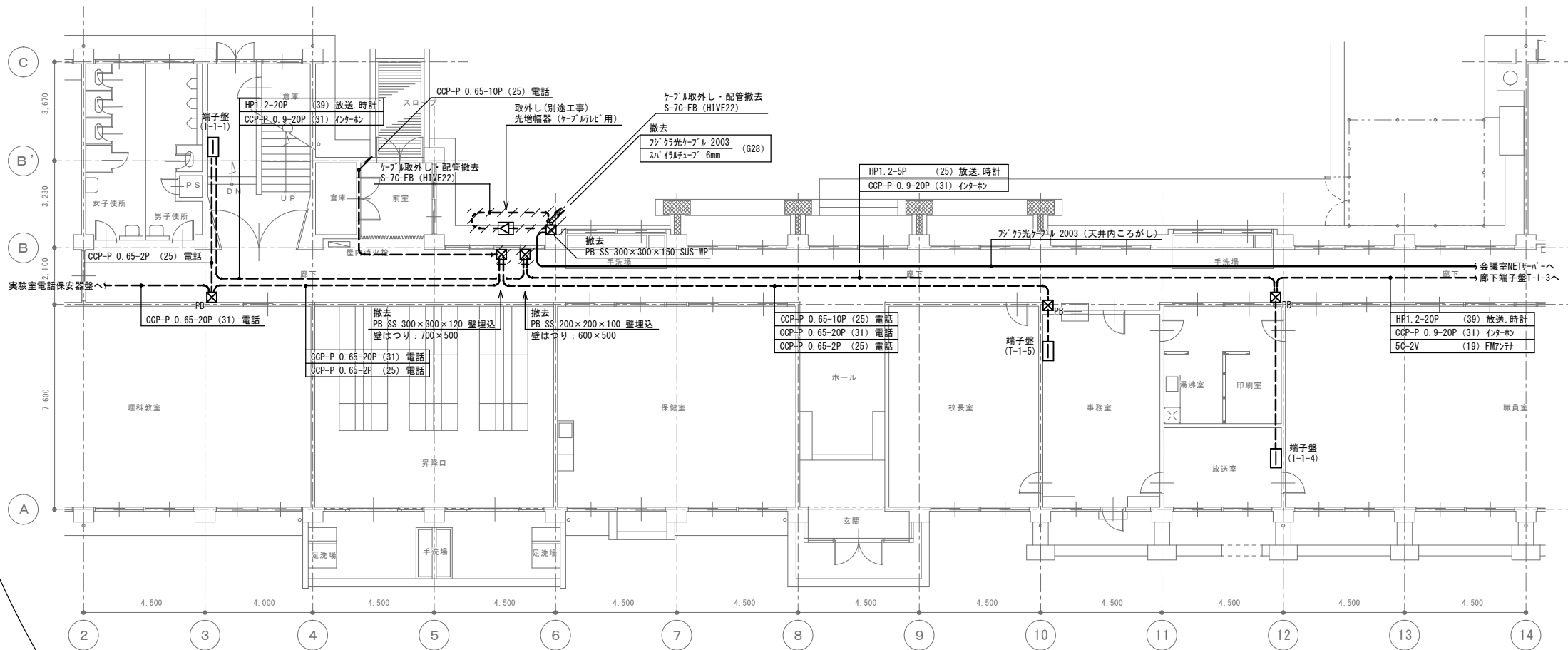
令和7年

図面番号

E-10

橋内柱

ふれあいホール



A2版標準 (A3版縮小率 70.7% 表示範囲×1/1.414)



一級建築士事務所 佐伯建築設計事務所
〒728-0016 広島県三次市西長門町9-8
TEL (0824) 64-2844 FAX (0824) 64-3266

一級建築士 第223265号
佐伯 晃志郎

二級建築士
佐伯 晃志郎

工事名

八次小学校エレベーター設置工事

図面名称

電話・インターネット・放送・自火報・通信設備 1階平面図
(改修前)

Scale=1:100

機印

製図

作成

令和7年

図面番号

E-11

2階平面図 1/100

3階平面図 1/100

4階平面図 1/100

[illegible]